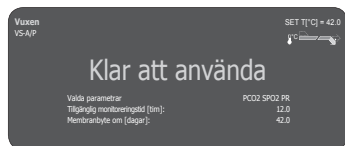


Kort bruksanvisning

För **senTEC** Digital Monitoring System

(Software version SMB SW-V07.00; MPB SW-V05.00)

Rutinanvändning



Före användningen, kontrollera att meddelandet "Klar att använda" visas på monitorskärmen. Kontrollera "Tillgänglig monitoreringstid" att rätt "Patient mode" (Vuxen/Neonatal) och temperaturinställning är inställt. Följ tabellen nedan för val av parameter, mätställe och rekommenderat sensortillbehör.

Mätställe och sensorapplikationer

Vuxna / barn (>1 månad gamla)

Parameter	Mätställe	Hud karaktär	Tillbehör
PCO ₂ , SpO ₂ /PR	Örsnibb	Intakt	Öronclip
	Panna, kind	Intakt	MAR-MI
		Känslig, skör	MAR-SF
PCO ₂	Örsnibb	Intakt	Öronclip
	Panna, kind, thorax under klavikeln, överarm, yta bakom örsnibben	Intakt	MAR-MI
		Känslig, skör	MAR-SF
SpO ₂ /PR	Örsnibb	Intakt	Öronclip
	Panna, kind	Intakt	MAR-MI
		Känslig, skör	MAR-SF
	Finger, tå (patient >20kg)	Intakt	SpO ₂ Soft Sensor

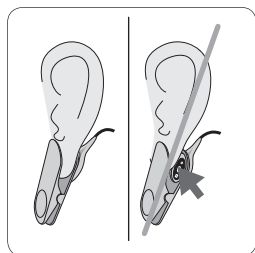
Neonataler (upp till en månad)

Parameter	Mätställe	Hud karaktär	Tillbehör
PCO ₂	Thorax under klavikeln, abdomen, ryggen, panna, lårens inner- eller framsida	Utvecklad, Intakt	MAR-MI
		Känslig, skör	MAR-SF

Obs: Denna tabell visar rekommenderade applikationer för V-Sign™ Sensor 2 (VS-A/P/N) med orange sensorkabel. Vid användning av äldre sensortyp (VS-A/P) med grå senorkabel är SpO₂/PR monitorering endast godkänd i örsnibben.

Obs: Kontrollera att SpO₂/PR parametrarna är frånkopplade de inte är accepterade för den valda parameterapplikationen.

Sensor-applisering med en öronClip



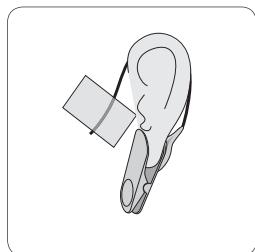
1. Tvätta örsnibben med en tuss fuktad med 70% isopropanol och låt det torka. Placera sensorn i en öronClip, ta bort tejp-remsen och placera en liten droppe kontaktvätska⁽¹⁾ på sensorns yta. Håll den horisontellt så att inte droppen rinner av sensorn.

2. Dra örsnibben till horisontell position, för in sensorn från sidan och fäst sensorn underifrån på baksidan av örsnibben. Stäng clipset uppifrån, för därefter örsnibben tillbaka till vertikal position. Kontrollera att hela den mörka ytan av sensorn är täckt av örsnibben. **Se noga till att det inte finns några luftspalter mellan huden och sensorn.**

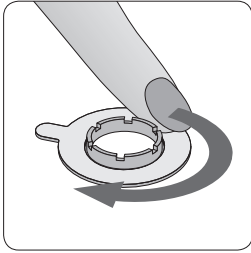
Obs: Kontrollera att hela den mörka ytan av sensorn är täckt av örsnibben. Se noga till att det inte finns några luftspalter mellan huden och sensorn.

3. Vira kabeln runt örat och tejpa fast kabeln på kinden så som visas på bilden. Kläm lite grann med fingrarna på sensor och örsnibb som en sista säkerhetskontroll. Säkra sensorkabeln genom att fästa den med en klädnyppa i kläderna eller sänglinnet.

⁽¹⁾ Kontaktvätska: Kontakt gel, rent kranvatten, sterilt vatten eller steril saltlösning.



Sensor-applisering med en Multi-Site monteringsring



1. Ta bort hår om det är nödvändigt. Gör ren huden på mätplatsen med en tuss indränkt i 70% isopropanol (för neonataler, använd endast vatten) och låt det torka.

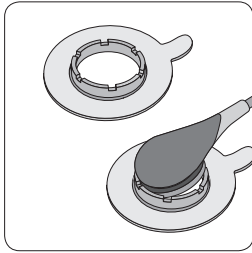
2. Ta bort tejpen från monteringsringen och fäst ringen på mätplatsen. Tryck försiktigt på låsringen. Rör fingret runt ringens kant för att se till att vidhäftningen mot huden är god runt hela ringen.

3. Applicera en liten droppe Kontaktvätska⁽¹⁾ eller en droppe rent vatten på huden i monteringsringens centrum.

4. Tryck försiktigt in sensorn i monteringsringen tills den snäpper in på plats. Vrid sensorn i ringen och tryck sensorn mjukt mot huden så att kontaktvätskan⁽¹⁾ sprids ut. Se noga till att det inte finns några luftspalter mellan huden och sensorn. Tejpa kabeln mot huden fäst den med en klädnypa i kläderna eller sänglinnet. Vid placering på pannan/kinden linda kabeln runt örat först.

Obs: Alternativt kan man först fästa sensorn i Multi-Site monteringsringen och därefter sätta den på plats mot huden.

⁽¹⁾ Kontaktvätska: Kontakt gel, rent kranvatten, sterilt vatten eller steril saltlösning.



Monitorering

Kontrollera att PCO₂ initialt stiger (PCO₂ stabiliseringsperiod) och att avläsningarna för SpO₂ och PR – om de är aktiverade – är stabila. Om nödvändigt, välj ny plats för sensorn.

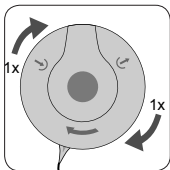
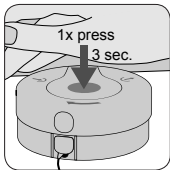
Efter Monitorering

När monitoreringen är avslutad, eller "återstående monitoring tid" har förflutit, ta bort sensorn från patienten och kontrollera huden. Torka av sensorn med en tuss indränkt i 70% isopropanol och placera den i dockningsstationen.

VIKTIGT:

Torka ren sensorn efter användning!
Låt alltid monitorn vara påslagen och förvara sensorn i dockningsstationen.

Underhållsintervaller



4x

Membran: Ersätt sensormembranet regelbundet enligt kraven från monitorn. Placera membranbytesverktyget på en plan fast yta och håll verktyget horisontellt och för in V-Sign™ Sensorn. Upprepa följande procedur 4 gånger:

1. tryck ner långsamt, men bestämt och håll stilla, därefter
2. fatta tag i verktygets bas med en hand, vrid toppen medurs med andra handen till nästa stoppläge.

Vid slutet lyft sensorn för att ta bort den från verktyget och kontrollera att membranet sitter säkert på plats.

Bekräfta membranbytet på monitorn och placera sensorn i dockningsstationen. En kalibrering startar.

För ytterligare information / instruktion hänvisar vi till Instruktionsmanual, teknisk manual eller respektive bruksanvisning.

sentec

SenTec AG, Ringstrasse 39, CH-4106 Therwil, Switzerland, www.sentec.ch

CE

0120

HB-006137-c