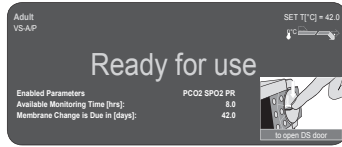


快速參考指南

sentec 數位化監測系統
(軟件版本 SMB SW-V07.00; MPB SW-V05.00)

常规使用



使用前先驗證消息“Ready for Use”（準備好待用）是否顯示在監測器上。檢查“Available monitoring time”（可利用的監測時間），所選的“Patient mode”（Adult/Neonatal）[病人模式（成人/新生兒）]和溫度設定。參考下表以選擇所需的測量參數，應用點和建議使用的傳感器附件。

測量點和傳感器使用

成人 / 兒童患者 (> 1 個月的年齡)

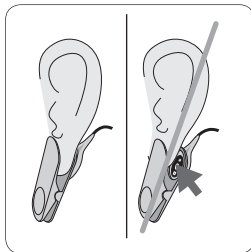
參數	測量點	皮膚條件	應用配件
PCO ₂ , SpO ₂ /PR	耳垂	正常	Ear Clip
	臉頰、前額稍下方	正常	MAR-MI
		敏感、脆弱	MAR-SF
PCO ₂	耳垂	正常	Ear Clip
	前額稍下方、臉頰、鎖骨下的胸部、上臂、耳垂後的區域	正常	MAR-MI
		敏感、脆弱	MAR-SF
SpO ₂ /PR	耳垂	正常	Ear Clip
	臉頰、前額稍下方	正常	MAR-MI
		敏感、脆弱	MAR-SF
手指、腳趾 (病人 > 20 公斤)	正常	SpO ₂ Soft Sensor	

新生兒 (年齡達 1 個月)

參數	測量點	皮膚條件	應用配件
PCO ₂	鎖骨下的胸部、腹部、背部、前額稍下方、大腿內側或前方面	正常、成熟	MAR-MI
		敏感、脆弱	MAR-SF

注意：此表顯示帶橙色傳感器電線的V-Sign™傳感器2 (VS-A/P/N) 建議使用的應用。如果您使用以前的帶灰色傳感器電線的傳感器版本(VS-A/P)，SpO₂/PR監測只能通過耳垂進行。

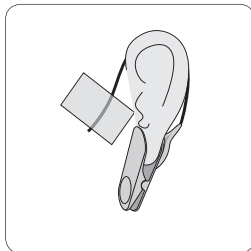
注意：核實 SpO₂/PR參數被关掉，如果選的測量點不支持這些測量參數。



傳感器耳夾的使用

1. 用70%異丙醇浸濕的拭子或藥簽清潔耳垂，讓它乾。傳感器斜插入耳夾，去除膠帶蓋，放一小滴接觸液^①在傳感器的表面。把傳感器拿平穩，以至於液體不滑下。
2. 把耳垂朝水平方向拉直。從耳側把置于張開的耳夾里的傳感器水平地移到耳垂的反面。松开夾子并让耳垂回復到原来的位置。

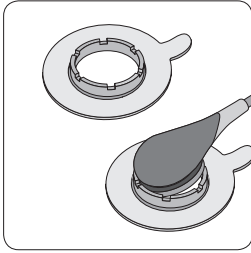
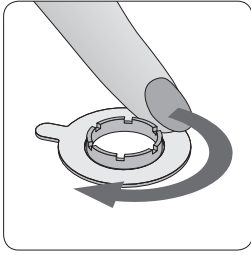
注意：核實整個傳感器的暗的內圈表面被耳垂蓋過。確保皮膚和傳感器之間不存在任何氣隙。



3. 電線繞耳一次，並用膠帶貼在面頰上，如圖所示。用你的手指輕輕擠壓傳感器和耳夾，作為一種最後的安全檢查。用服裝夾把傳感器電線安全固定在襯衫或床單上。

^①接觸液：接觸凝膠、乾淨的自來水、無菌水和無菌生理鹽水

傳感器固定圈的使用



1. 如有必要，剃掉毛髮。用70%異丙醇浸濕的拭子或药簽清潔測量部位皮膚(為新生兒只可使用水)，並讓它乾。
2. 除掉附在固定圈上的膠帶蓋並將固定圈貼到測量点上。輕輕地壓卡圈。用手指圍繞圈邊移動，確保整個膠粘劑對皮膚的一個良好的附著力。
3. 滴一小滴接觸液體^①或清潔的自來水到固定圈的中心區域的皮膚上。
4. 握住靠近傳感器接頭處的電線，從固定圈的小舌頭處(如圖所示)緩緩趨近固定圈，並先把傳感器頭部插入圈里，然後在所拿的電線處輕輕施壓直到整個傳感器卡進圈里為止。轉動圈內的傳感器，然後輕輕地按壓傳感器以利于接觸液體^①均勻地分布于皮膚上。確保皮膚和傳感器之間不存在任何氣隙。用膠帶把傳感器電線粘貼在皮膚上，並用服裝夾把傳感器電線安全固定在襯衫或床單上。如用在前額/臉頰上，首先將電線繞耳一次。

注意：作為選擇您也可以先把傳感器按進固定圈，然後將二者組成的整體粘貼到皮膚上。

^①接觸液：接觸凝膠、乾淨的自來水、無菌水或無菌生理鹽水。

病人的監測

驗證最初的穩定期間PCO₂是呈上升趨勢的；SpO₂和PR(脈搏率)，讀數如果被啟用，是穩定的。如果有必要的话，重新安放傳感器。

監測後

當監測已完成或剩餘監測時間已過從病人卸下傳感器，並檢查皮膚。用70%異丙醇浸濕的拭子或药簽清潔傳感器和始終將其存放在傳感器槽。

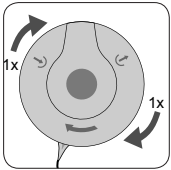
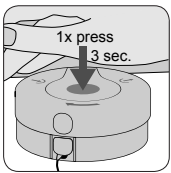
重要：

用後總是清潔傳感器！

始終將顯示器接通和傳感器

存放在傳感器槽里。

維修間隔



4x

膜片：根據顯示器的要求定期更換傳感器膜片。將膜片更換器置於堅實平坦的表面。將傳感器頭有膜片的表面向上并保持水平地將V-Sign™傳感器插入膜片更換器的入口。保持膜片更換器處於水平狀態，同時重複4次下面的過程：

1. 緩慢而有力地用手掌靠近手腕的根部按下，然後
2. 用一隻手握緊工具的下部，用另一隻手順時針轉動頂部到下一終止。

結束時提起傳感器並將其從工具里取出，並確保膜片安全完整地固定在傳感器的表面。

在顯示器上確認膜片已更換成功，並將傳感器放入槽。校正將自動啟動。

其他資訊 / 傳感器及配件的使用說明請參閱產品說明書、技術手冊或各配件的使用說明書。